



150 AÑOS DEL
MUSEO ARQUEOLÓGICO PROVINCIAL DE BADAJOZ

1867 ~ 2017

FICHA DIDÁCTICA



El 16 de abril de 1867 se constituyó la Comisión Provincial de Monumentos, siendo el punto de partida de la historia del Museo Arqueológico Provincial de Badajoz, creado por dicha Comisión.

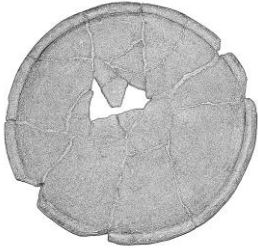
Este año 2017 se cumple el ciento cincuenta aniversario de la institución. Por ello, el Museo ha decidido celebrarlo con una exposición temporal que itinere por diferentes poblaciones de la provincia.

La exposición que vais a visitar es un resumen de la arqueología representada en el Museo Arqueológico Provincial de Badajoz.

Es una presentación cronológica que abarca desde el Paleolítico Inferior hasta la Época Medieval. Todas las piezas expuestas son originales y similares a las que se exponen en las diferentes salas del Museo.

Comenzaremos el trabajo con un recorrido general por las vitrinas.

Busca estos objetos y escribe debajo de cada uno de ellos la época correspondiente:



PLATO



ÍDOLO PLACA



ISIS



KYLIX



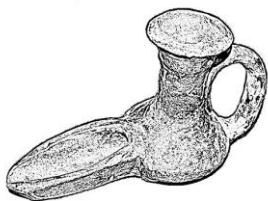
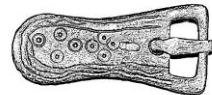
TENAZAS



BOTELLA CRISTAL



HEBILLAS



CANDIL



ORINAL

*Encuentra diferentes herramientas realizadas en distintos materiales y pertenecientes a distintas etapas. Escribe su nombre. EJEMPLO: TENAZAS HECHAS EN HIERRO- ÉPOCA: EDAD DEL HIERRO



¿Para qué se utilizarían cada una de las que has escrito? EJEMPLO: TENAZAS SE USAN PARA EXTRAER CLAVOS, CORTAR ALAMBRE

Siguiendo con las herramientas, escribe cuáles de las que has visto se utilizan en agricultura

Para finalizar con las herramientas, ¿sabrías decir cuáles de todas las expuestas puedes relacionar con las que se usan en la actualidad?

Ahora debes revisar las vitrinas y enumerar los materiales que has visto en la exposición y dibuja el objeto que más te haya gustado (escribe en qué material está hecho) EJEMPLO: URNA; MATERIAL ARCILLA

Busca los objetos que aparecen aquí debajo y pon el nombre de cada uno de ellos









Si has observado las vitrinas habrás comprobado que en algunas de ellas hay piezas relacionadas con la religión (ídolos, dioses..). Busca y nombra algunos de estos objetos religiosos

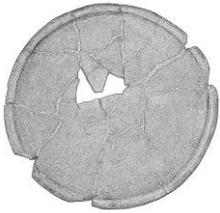
Hablemos ahora de los objetos realizados en cerámica. Los primeros hombres hacían los utensilios de cerámica a mano, cogiendo barro del suelo y poniéndolos a secar al lado de una hoguera; más tarde, a través del contacto con los fenicios comenzaron a usar el torno de alfarero y el horno para cocer los objetos.

Veamos si eres capaz de diferenciar que objetos de cerámica están hechos a mano o a torno observando las vitrinas (pon una cruz en el cuadrado correcto).



A MANO

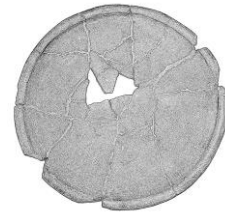
A TORNO



Habrás comprobado que hay objetos relacionados con el vino. Uno de ellos se lo copiamos a los griegos. En él se mezclaba el vino con el agua y se utilizaba para sellar acuerdos comerciales. ¿Cuál de las imágenes que tienes aquí debajo corresponde a ese objeto? Pon su nombre debajo.







Si te has fijado, hay objetos que necesitarían de otros materiales para poder ser utilizados, uno cada uno con lo que necesite para funcionar correctamente

- FLECHA

PALO MADERA

- HACHA

PALO MADERA Y CUERDA

- AZADA

ARCO MADERA, PALO Y CUERDA

- CUCHILLO

PALO MADERA

- MARTILLO

PUÑO DE MADERA O BARRO

Elige uno de los objetos de la lista de arriba y dibuja como sería en un principio



Con la aparición del cobre los objetos comienzan a realizarse con moldes ¿Cuál crees que sería el proceso? (pon el número en el orden correcto a la derecha)

LA FIGURA DE CERA SE RECUBRE POR COMPLETO DE ARCILLA
PARA FORMAR UN BLOQUE COMPACTO Y HOMOGÉNEO

SE REALIZA UN MOLDE DE ARCILLA CON ORIFICIOS DE VACIADO
Y LLENADO

SE APLICA UNA CAPA DE CERA DERRETIDA SOBRE LA QUE SE
MODELARÁ LA FIGURA

SE APLICA FUEGO AL BLOQUE PARA QUE LA CERA SE DERRITA
Y SALGA POR LOS ORIFICIOS DE VACIADO

SE LIMA Y BRUÑE EL OBJETO

EN EL HUECO QUE DEJA LA CERA SE INTRODUCE EL BRONCE
FUNDIDO

UNA VEZ SOLIDIFICADO EL BRONCE, HAY QUE DESPRENDER
LA ARCILLA DE DENTRO Y FUERA



El bronce se obtiene mediante una operación en la que se funden y mezclan dos metales ¿sabrías decirme cuáles son?

_____ Y _____

¿Cómo se denomina esa operación en la que se mezclan metales para conseguir otro?

Por último, dibuja el objeto de bronce que más te haya gustado de la exposición

Esperamos que hayas aprendido y disfrutado con la exposición **150 AÑOS DEL MUSEO ARQUEOLÓGICO PROVINCIAL DE BADAJOZ**



150 AÑOS DEL
MUSEO ARQUEOLÓGICO PROVINCIAL DE BADAJOZ

1867 ~ 2017

HASTA PRONTO